



**POLIRAN**  
German Technology  
Building Drainage Systems

راهنمای فنی  
سیستم‌های فاضلاب  
ساختمانی پلی‌ران

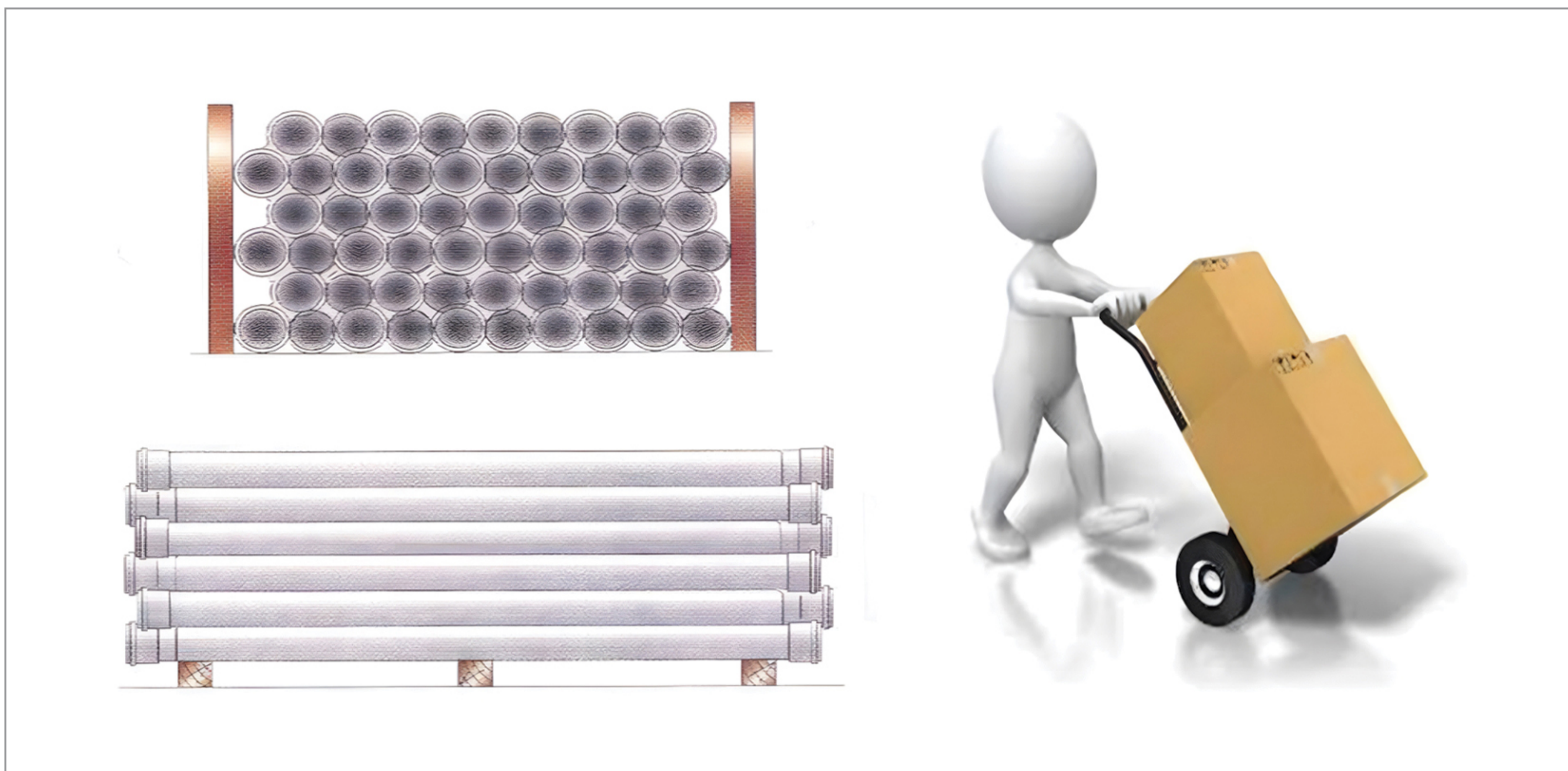
# POLIRAN

راهنمای حمل و نقل و انبارش

مطابق با استاندارد EN 1451-6  
واحد فنی و خدمات مهندسی پلیران

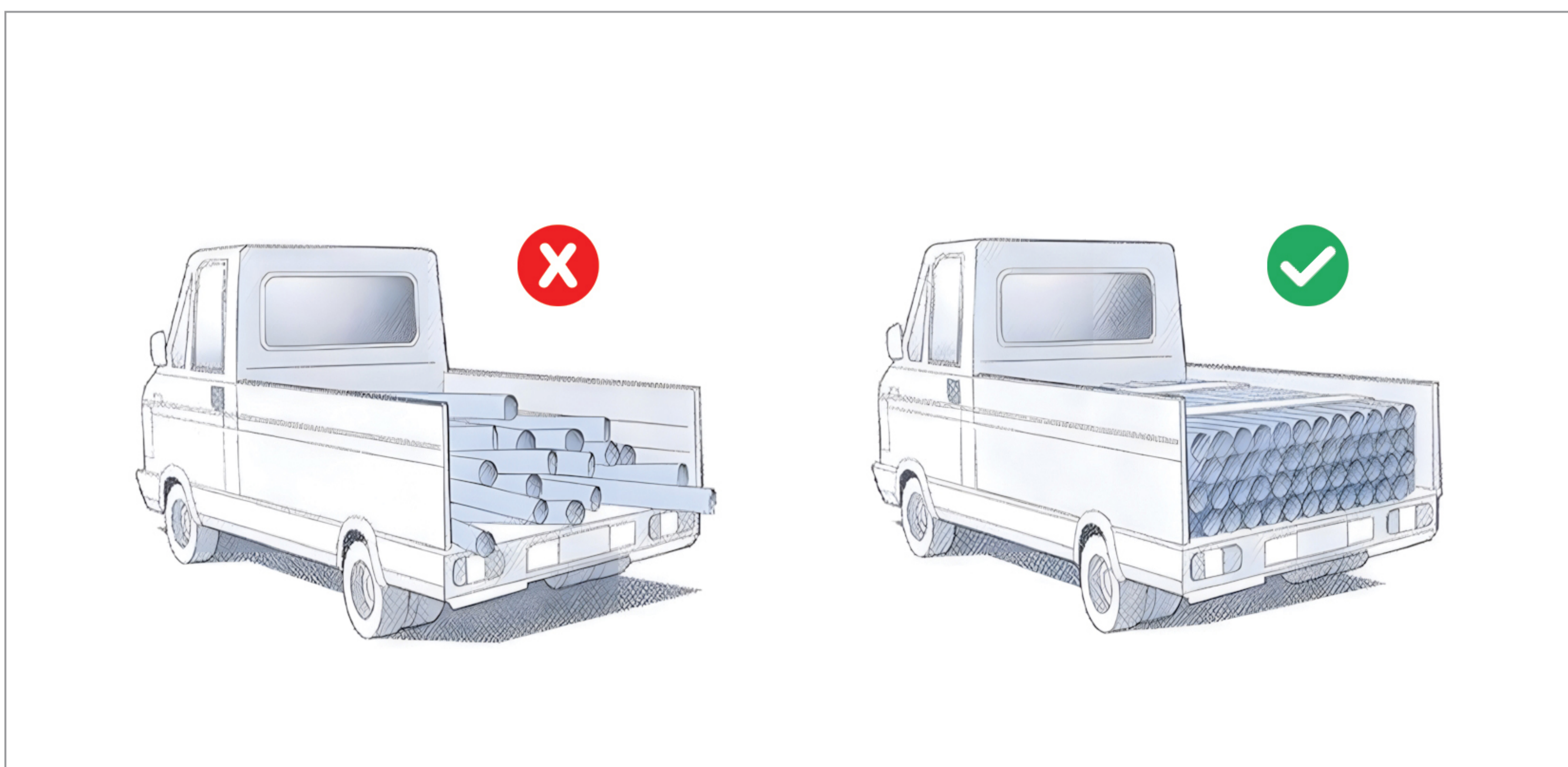
# POLIRAN

تمامی مراحل حمل و نقل، جابه جایی و انبارش لوله و اتصالات پوش فیت مانند فرآیندهای ساخت، نصب و اجرای آن تابع اصول و قواعد شناخته شده ای است. برای جلوگیری از هرگونه اشکال احتمالی در آینده و به منظور سرعت بخشیدن و ایجاد سهولت در هنگام نصب می بایست توصیه های مربوطه مورد توجه قرار گیرد.



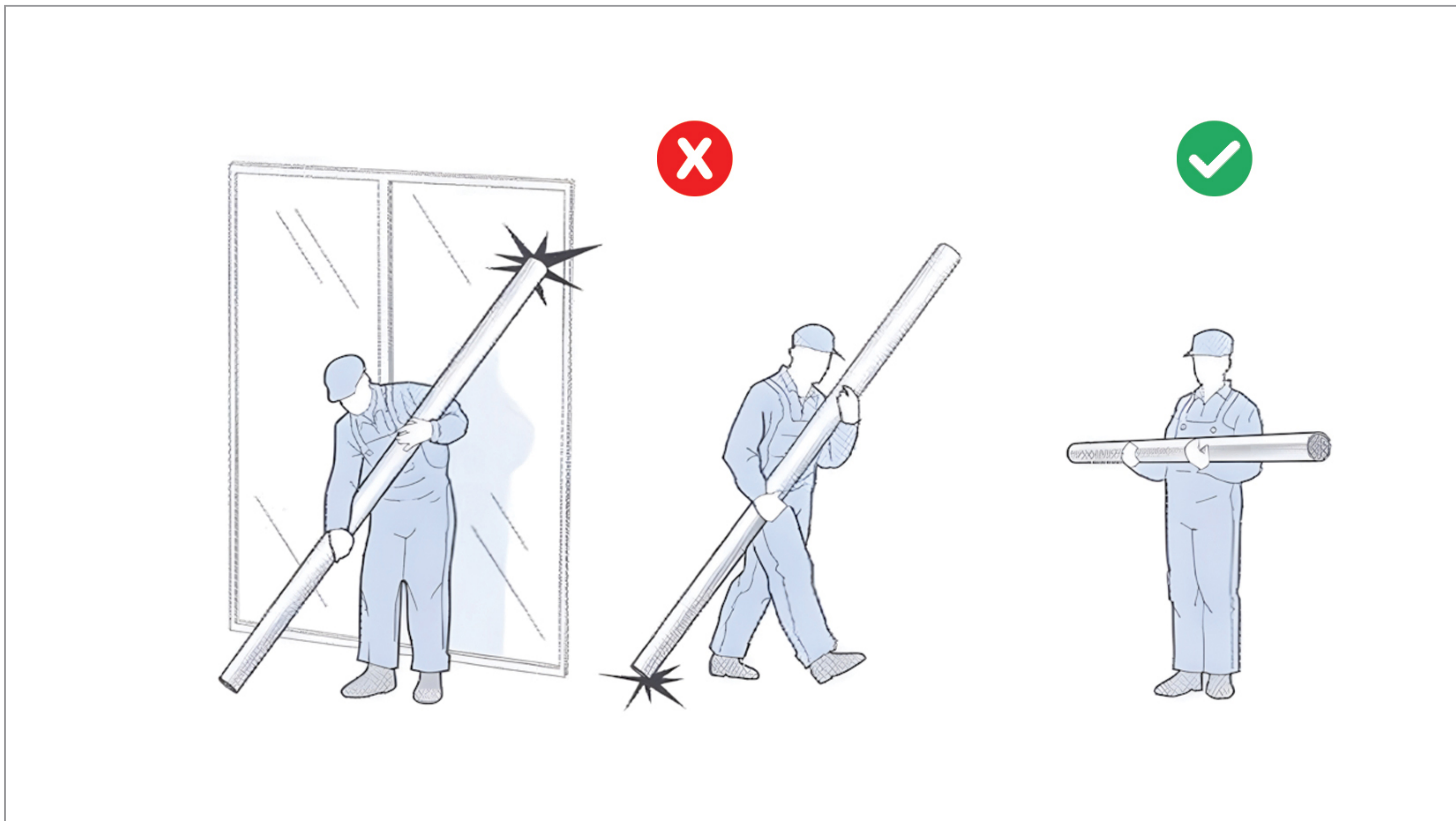
## حمل و نقل ، بارگیری و تخلیه

• نحوه بارگیری باید به نحوی باشد که قسمت سوکت ها در اثر فشار بیش از حد یا حجم بار دچار خمیدگی نشوند همچنین لوله ها باید به صورت افقی و تماما منظم تا ارتفاع حداکثر ۱/۵ متر بر روی یک دیگر قرار گیرند.



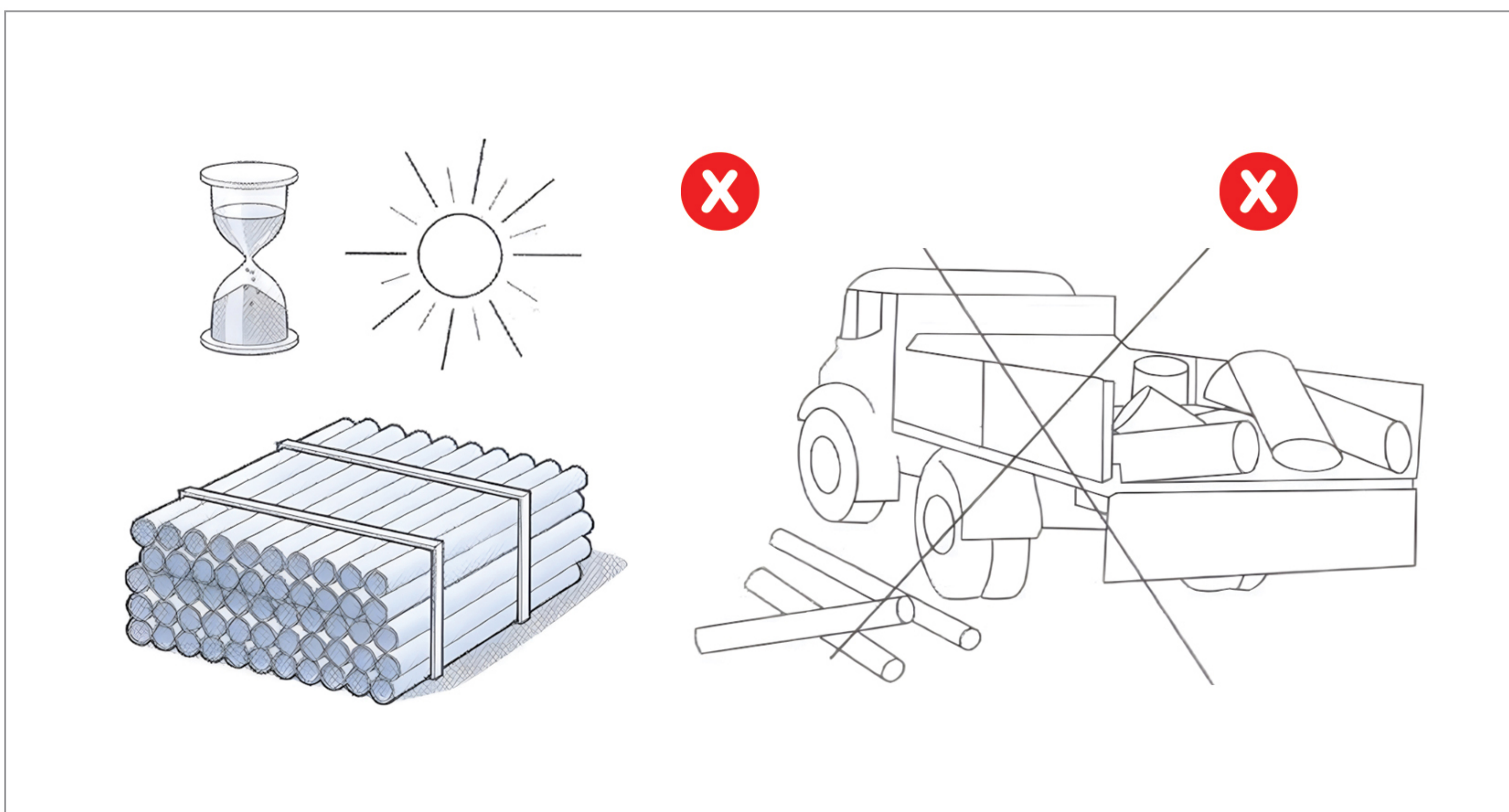
# POLIRAN

• از جابجا کردن و کشیدن لوله ها هنگامی که یک سر آن ها روی زمین قرار دارد اجتناب گردد.



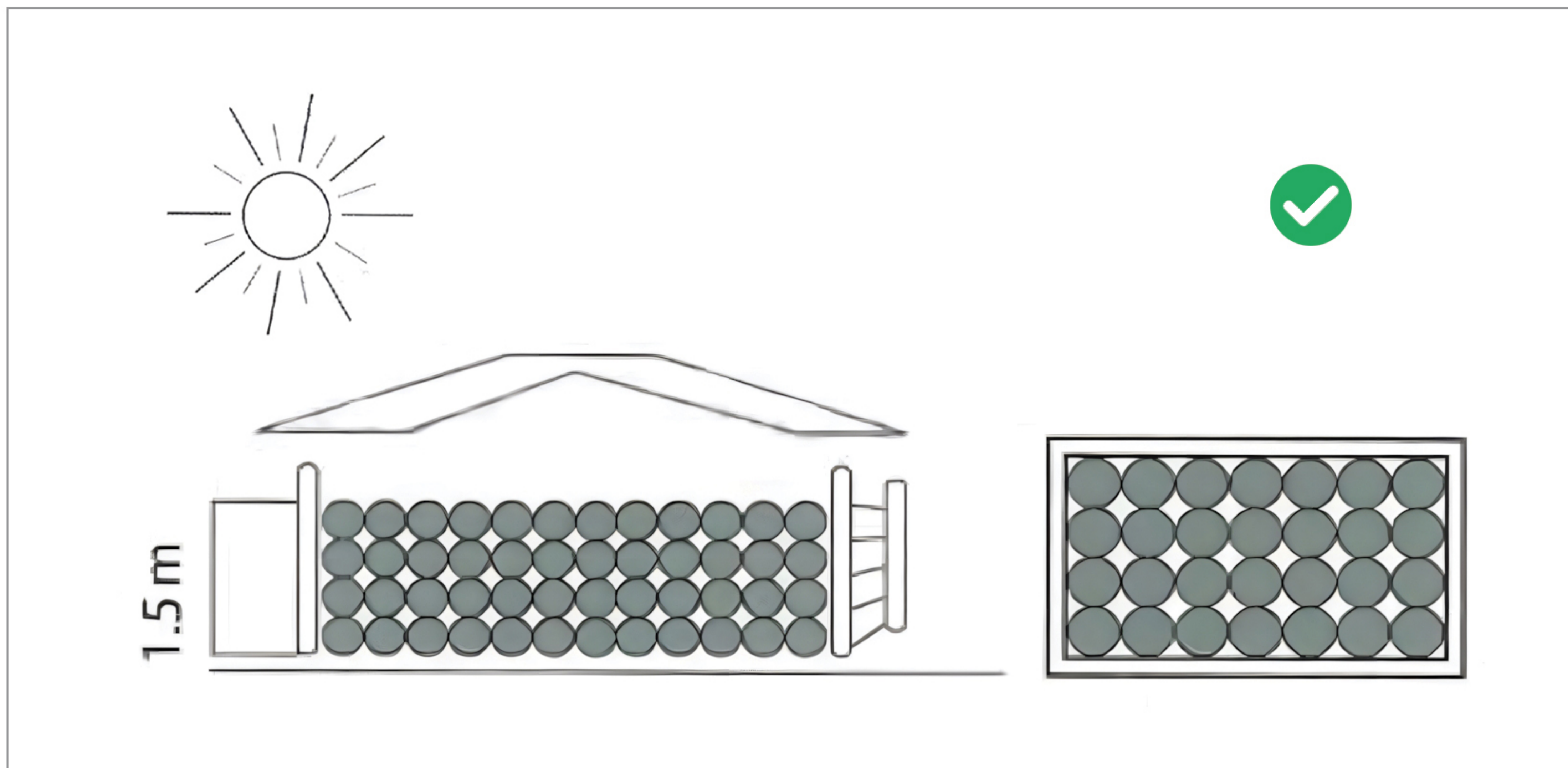
• از انداختن و پرت کردن لوله و اتصالات در هنگام بارگیری یا تخلیه خودداری شود.

• بهترین روش انبارش لوله ها ، چیدن آنها در مکانی سرپوشیده است . انبارش در معرض نور خورشید مجاز نیست زیرا این امر سبب آسیب به لوله و اتصالات می گردد. مگر اینکه لوله ها از بسته بندی Anti-UV خارج نگردد.



# POLIRAN

• لوله ها باید به صورت افقی و کاملاً مرتب چیده شوند تا از بروز هر گونه تغییر شکل احتمالی جلوگیری شود. ارتفاع مجاز جهت انبارش لوله های پوش فیت حداکثر ۱/۵ متر می باشد. ( انبارش لوله ها بصورت کاملاً قائم نیز مورد تایید می باشد )



• کف انبار باید دارای سطحی صاف، پاکیزه و فاقد هرگونه اجسام نوک تیز باشد این مهم امکان ایجاد آسیب دیدگی در لوله و اتصالات را به حداقل ممکن کاهش خواهد داد.

• در هنگام نصب سیستم در کارگاه باید تمهیدات ویژه ای برای جلوگیری از نفوذ گرد و غبار، خاک، مصالح ساختمانی و یا سنگ ریزه به داخل لوله و اتصالات و پشت حلقه های آب بندی در نظر گرفت تا عملکرد سیستم در آب بندی دچار اشکال نگردد.



# POLIRAN

• لوله های پوش فیت پلی ران با بسته بندی مهندسی و استفاده از مواد آنتی یو وی به منظور محافظت در برابر نور خورشید ( به مدت محدود)، علاوه بر اینکه بهینه ترین فضای انبارش را ایجاد نموده و سبب سهولت چیدمان محصولات در انبار کارگاه می گردد لوله ها را در برابر ورود گرد و غبار و ... نیز محافظت می کند.

• اتصالات پوش فیت پلی ران در مقاوم ترین و با کیفیت ترین کارتن ها بسته بندی می گردد تا در هنگام انبارش در کارگاه دچار آسیب نگردند .

## نمونه هایی از انبارش صحیح محصولات در کارگاه ساختمانی



# POLIRAN

تهران، میدان آرژانتین، خیابان  
زاگرس، پلاک ۱۷، ساختمان پلی‌ران  
کد پستی: ۱۵۱۶۶۴۳۳۱۱  
تلفن: (۳۰ شماره) ۸۸۶۴۸۸۰۰  
فکس: ۳۶ - ۸۸۶۴۸۸۳۴  
ایمیل: info@poliran.org

[www.poliran.org](http://www.poliran.org)

ما را در فضای  
مجازی دنبال  
کنید

